

TravelTClean

Das Dashboard „LPA Lotsenboard“ bietet einen übersichtlichen Einblick in der Messung von Fließ- und Windgeschwindigkeit der Trave in Lübeck.

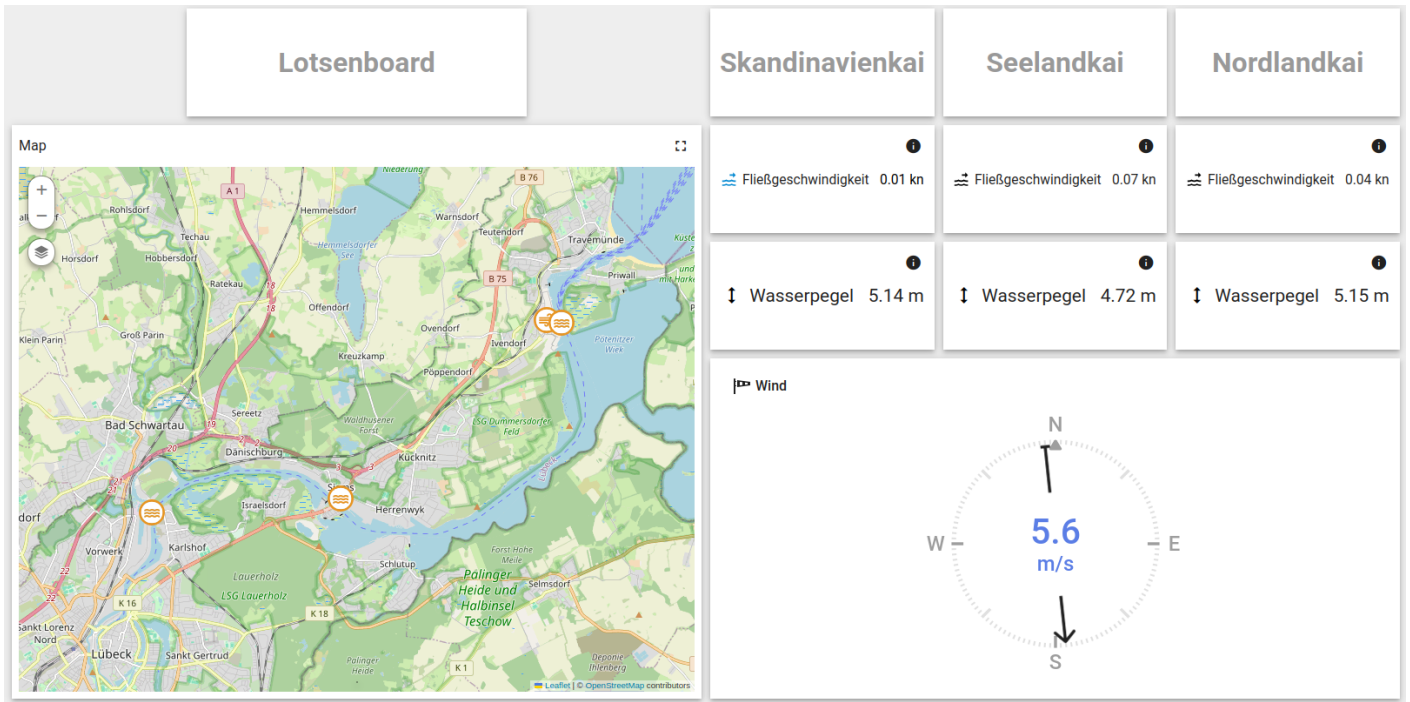
Es visualisiert Fließ- und Windgeschwindigkeit der Trave in Lübeck von historischen und aktuellen Daten.

Entlang der Trave wurden drei Wassersensoren und ein Windsensor verbaut. Die Wassersensoren wurden am Nordlandkai, am Seelandkai (Herrentunnel) und am Skandinavienkai. verbaut. Der Windsensor ist ebenfalls am Skandinavienkai.

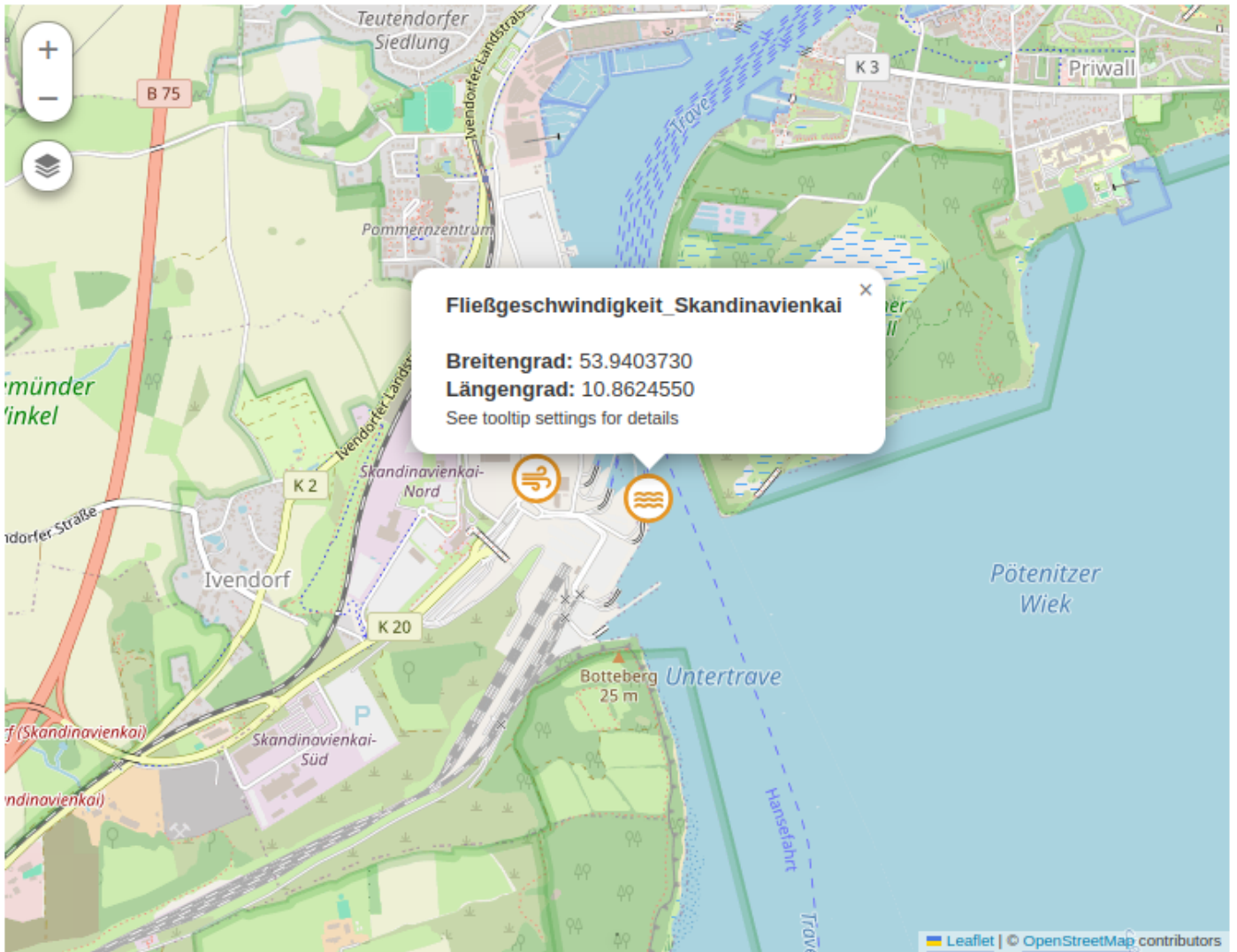
Um zum Dashboard zu gelangen, melden Sie sich zunächst auf dem IoT-Hub an. Die entsprechenden Schritte finden Sie unter [Anmeldung / Login](#).

Nach Aufruf des Dashboards gelangen Sie auf die Übersicht aller Sensoren.

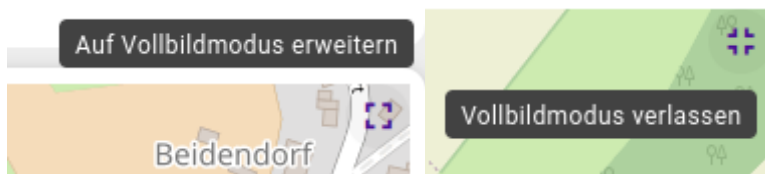
Falls Sie Schwierigkeiten haben, Ihr Dashboard zu finden, können Sie die Anleitung unter [Dashboard finden](#) nutzen oder unten auf das Dashboard-Bild klicken.



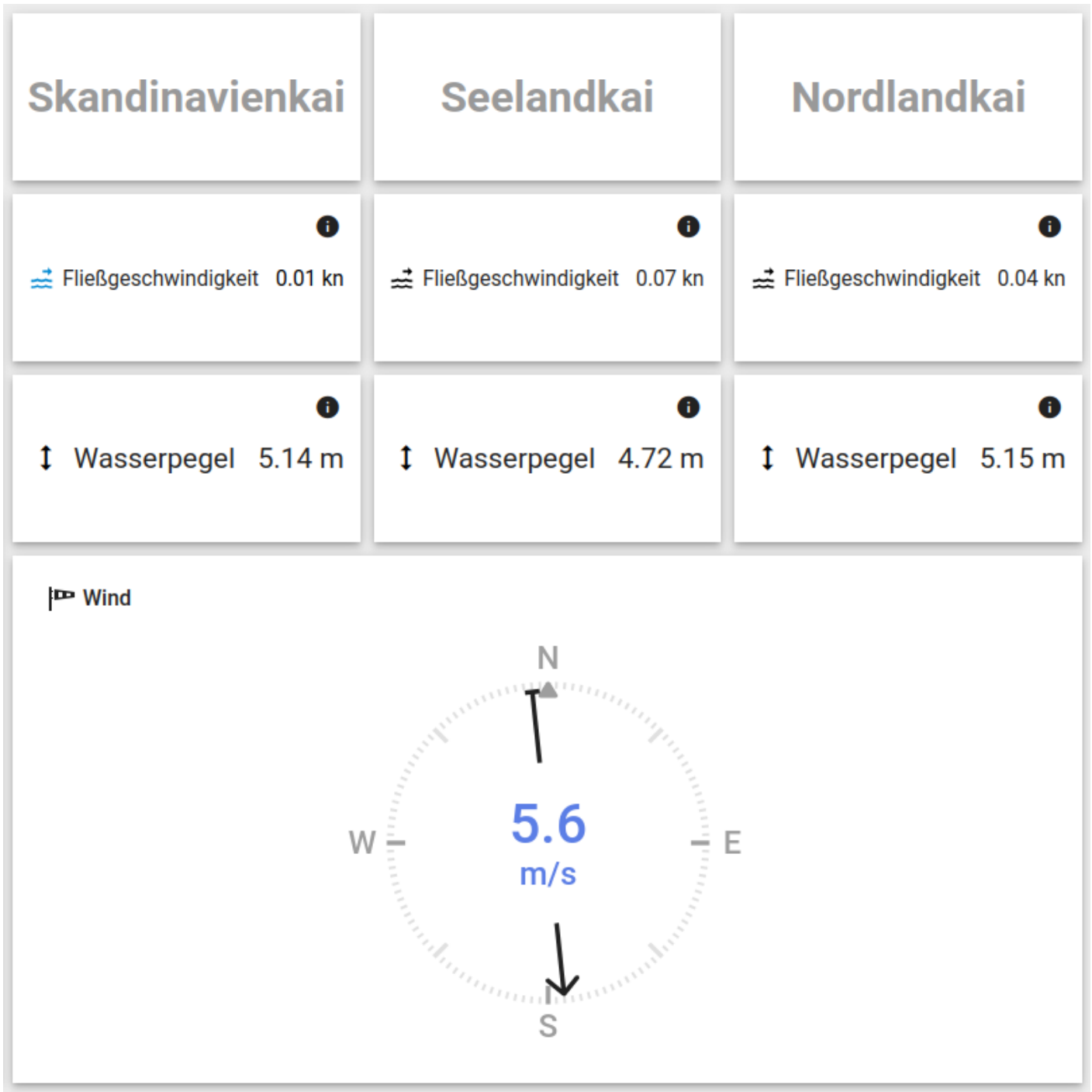
Diese Seite bietet Ihnen ein Überblick von den Standorten der Sensoren auf einer Karte und deren aktuellen Messwerte.



Auf der Karte können Sie die verschiedenen Sensoren finden und mit der Maus über diese fahren, um weitere Details zu sehen.



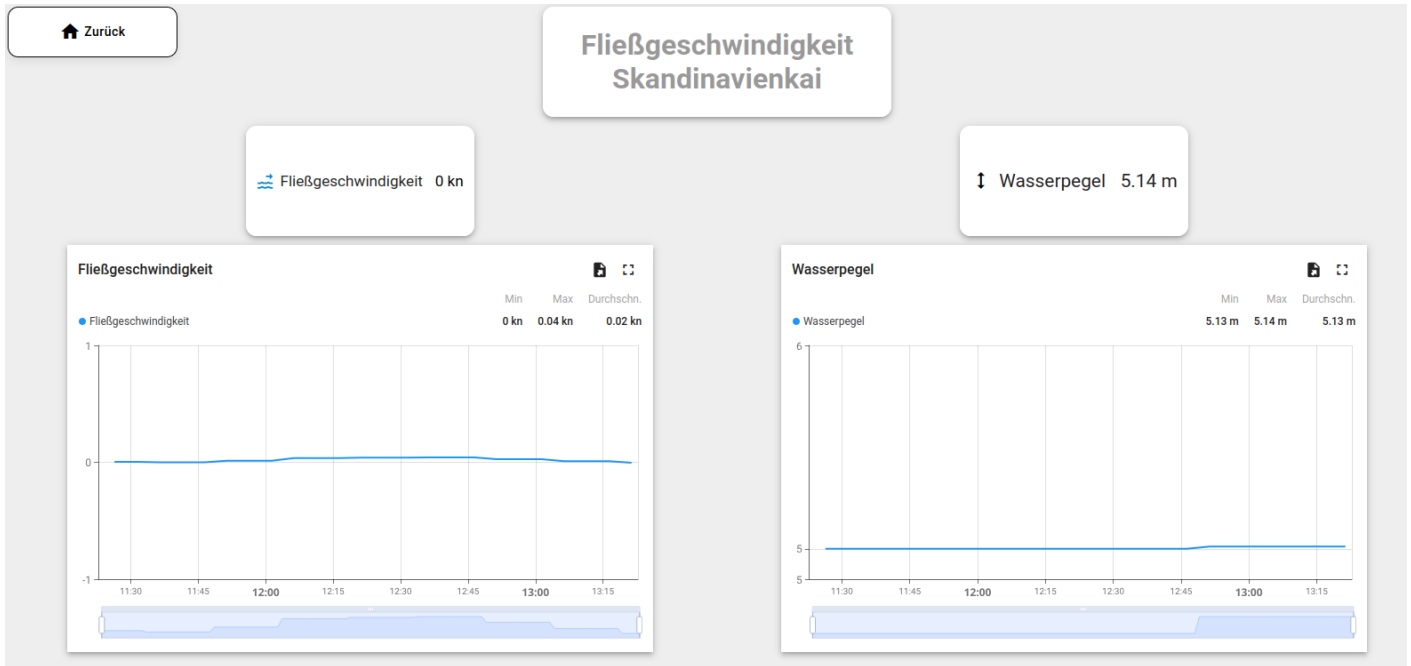
Um die Karte im Vollbild-Modus anzuzeigen, klicken Sie auf das "Auf Vollbildmodus erweitern"-Symbol im Widget oben rechts. Um aus dem Vollbildmodus wieder heraus zu kommen, klicken sie auf das "Vollbildmodus verlassen"-Symbol oben rechts im Bildschirm.



Rechts finden Sie eine weitere Übersicht der Sensoren, aufgeteilt auf die jeweiligen Standorte von oben nach unten geordnet. Die aktuellen Werte werden in Knoten(kn) für die Fließgeschwindigkeit, Meter(m) für den Wasserspiegel und Meter pro Sekunde(m/s) für die Windgeschwindigkeit angegeben.

Um historische Werte einsehen zu können, klicken Sie auf das "i"-Symbol in dem Sensor-Widget.

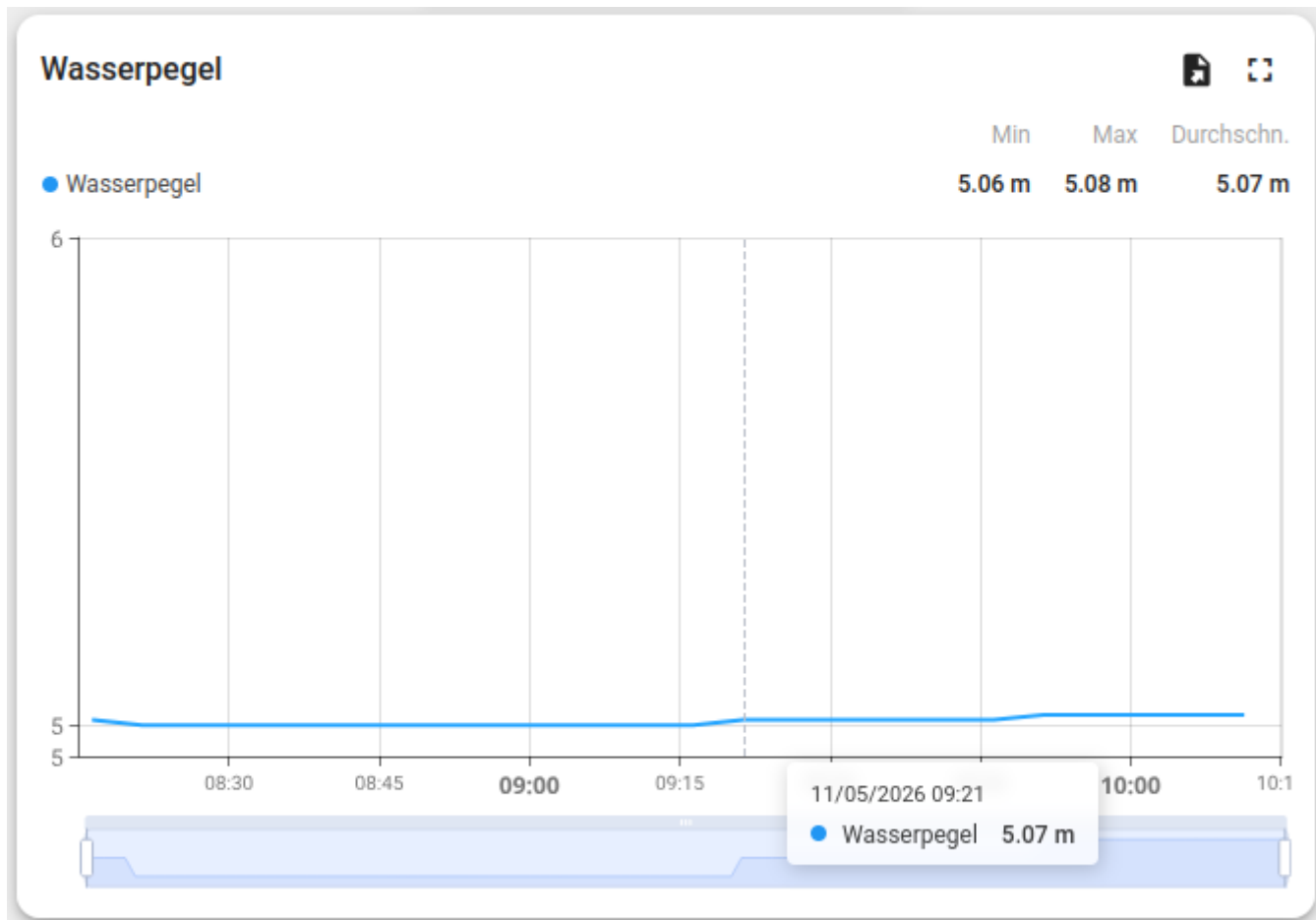
Nachdem Sie auf einen Sensor aus der Liste oder der Karte geklickt haben, gelangen Sie zur Detailseite des Sensors.



Hier finden Sie nun eine Aufbereitung historischer und aktueller Daten des jeweiligen Sensors, den Sie angeklickt haben.



Im Fließgeschwindigkeit-Widget wird die Fließgeschwindigkeit des für das Dashboard eingestellten Zeitraums dargestellt. Die Werte werden in Knoten angegeben. Zudem wird der Durchschnittswert des Zeitraums und der aktueller Wert oben rechts ausgegeben. Durch das Überfahren der Verlaufskurve mit der Maus werden Wert und Zeitpunkt des ausgewählten Messpunktes angezeigt.



Im Wasserpegel-Widget wird der Wasserpegel des für das Dashboard eingestellten Zeitraums dargestellt. Die Werte werden in Meter angegeben. Zudem wird der Durchschnittswert des Zeitraums und der aktueller Wert oben rechts ausgegeben. Durch das Überfahren der Verlaufskurve mit der Maus werden Wert und Zeitpunkt des ausgewählten Messpunktes angezeigt.



Basisstandort

← zurück

Temperatur



Um zur übergeordneten Ebene des Dashboards zurückzugelangen, nutzen Sie die Steuerschaltfläche "zurück".

Revision #14

Created 2026-05-07 11:13:09 UTC by Sebastyan

Updated 2026-06-16 08:37:10 UTC by Kevin Kleinert@swhl.de